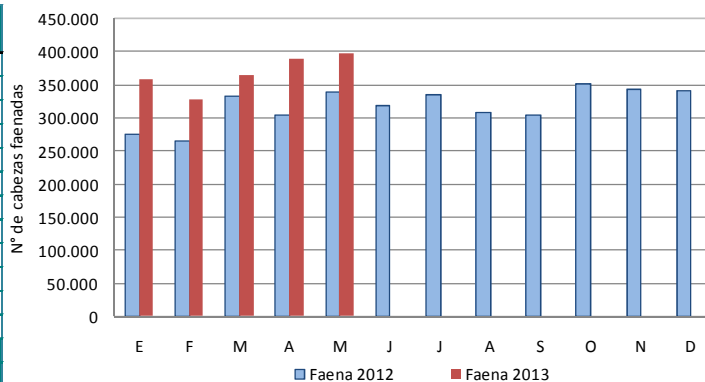




**FAENA PORCINA - Cabezas\***

Meses	Faena 2012	Faena 2013	VAR.13/12 %
Enero	275.185	358.587	30,31
Febrero	265.643	329.046	23,87
Marzo	332.042	366.078	10,25
Abril	303.752	389.191	28,13
Mayo	339.669	398.289	17,26
Junio	318.305	-	-
Julio	335.156	-	-
Agosto	308.693	-	-
Septiembre	304.750	-	-
Octubre	352.152	-	-
Noviembre	342.330	-	-
Diciembre	341.081	-	-
Subtotal Mayo	1.516.290	1.841.191	21,43
Total Año	3.818.758	1.841.191	

Fuente: MINAGRI con datos de Gestión Estratégica de la Información de la Dirección de Control de Gestión Comercial y SENASA.

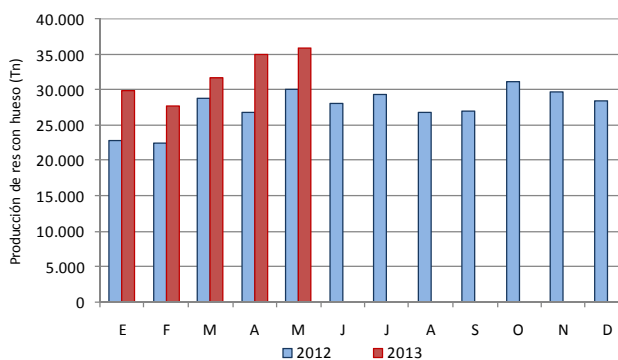


Fuente: MINAGRI con datos de Gestión Estratégica de la Información de la Dirección de Control de Gestión Comercial y SENASA.

**PRODUCCIÓN (Toneladas de res c/hueso) \***

Mes/Año	Producción (toneladas Res con Hueso)			Variación % 13/12
	2011	2012	2013	
E	21.011	22.736	29.917	31,59
F	20.224	22.378	27.719	23,87
M	23.843	28.778	31.728	10,25
A	25.765	26.818	34.992	30,48
M	27.285	29.989	35.810	19,41
J	27.273	28.103	-	-
J	26.825	29.319	-	-
A	27.323	26.754	-	-
S	25.055	26.906	-	-
O	25.074	31.092	-	-
N	24.316	29.670	-	-
D	27.301	28.456	-	-
Subtotal Mayo	118.128	130.699	160.166	22,55
Total Año	301.296	331.000	160.166	

Fuente: MINAGRI con datos del SENASA y Gestión Estratégica de la Información.

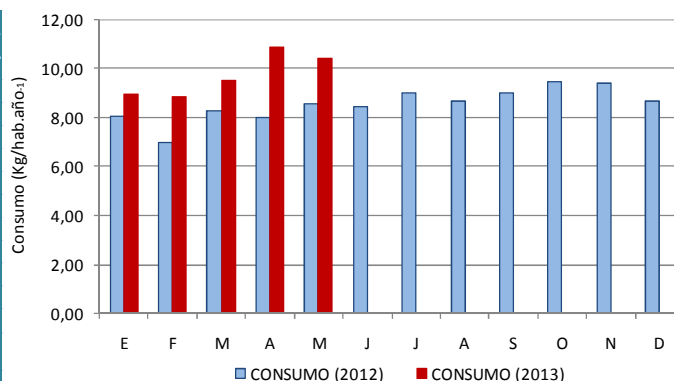


Fuente: MINAGRI con datos del SENASA y Gestión Estratégica de la Información.

**CONSUMO (kg/hab/año)\***

Mes	CONSUMO (2011)	CONSUMO (2012)	CONSUMO (2013)
	(kg/hab/año)	(kg/hab/año)	(kg/hab/año)
E	7,46	8,03	8,96
F	7,81	6,99	8,85
M	8,16	8,27	9,50
A	8,99	7,99	10,90
M	9,08	8,56	10,42
J	9,08	8,46	-
J	8,60	9,02	-
A	9,13	8,67	-
S	8,74	9,04	-
O	8,79	9,47	-
N	8,52	9,42	-
D	9,33	8,68	-
Promedio al mes de mayo	8,30	7,97	9,80
DIF. AÑO ANT. (%)	6,28	-4,01	22,97

Fuente: MINAGRI con datos de Gestión Estratégica de la Información de la Dirección de Control de Gestión Comercial, SENASA e INDEC.



Fuente: MINAGRI con datos de Gestión Estratégica de la Información de la Dirección de Control de Gestión Comercial, SENASA e INDEC.

\* La información detallada en el documento es provisoria y se encuentra sujeta a modificaciones.

**INFORME PORCINOS N°5 - MAYO 2013**



Área Porcinos  
Tel: 011- 4349 2149

Dirección de Porcinos, Aves de Granja y No Tradicionales  
Dirección Nacional de Producción Ganadera

**ARGENTINA**  
UN PAIS CON BUENA GENTE

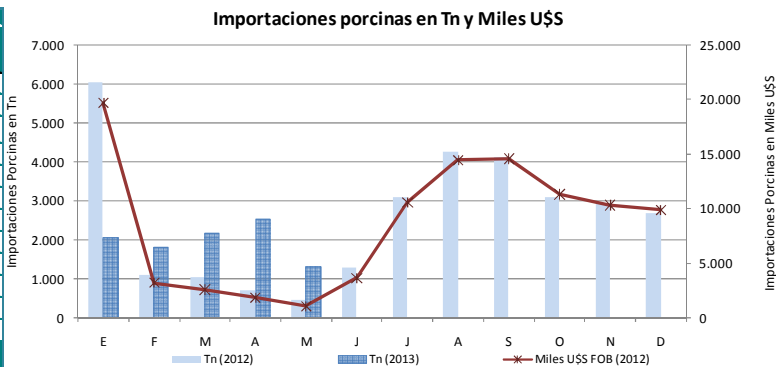
Ministerio de  
Agricultura, Ganadería y Pesca  
Presidencia de la Nación

**IMPORTACIONES PORCINAS \***

ANO	2012		2013	
	MES	Tn (2012)	Miles US\$ FOB (2012)	Tn (2013)
E	6.039	19.655	2.044	S/D
F	1.075	3.180	1.807	S/D
M	1.023	2.552	2.174	S/D
A	692	1.793	2.524	S/D
M	432	1.044	1.305	S/D
J	1.268	3.616	-	-
J	3.088	10.542	-	-
A	4.245	14.440	-	-
S	4.111	14.549	-	-
O	3.072	11.293	-	-
N	2.904	10.295	-	-
D	2.655	9.858	-	-
Subtotal Mayo	9.261	28.224	9.854	S/D
Acumulado Año	30.604	102.817	9.854	S/D

\* S/D: Sin Datos

Nota: El 72,4% de las importaciones porcinas corresponden a cortes de carne fresca. Promedio enero/mayo.



Fuente: MINAGRI con datos del SENASA.

**EXPORTACIONES PORCINAS \***

AÑO	2012		2013	
	MES	Tn (2012)	Miles US\$ FOB (2012)	Tn (2013)
E	568	861	522	S/D
F	510	734	476	S/D
M	774	1.100	549	S/D
A	355	637	390	S/D
M	386	735	545	S/D
J	618	896	-	-
J	750	1.804	-	-
A	567	1.010	-	-
S	306	703	-	-
O	912	1.972	-	-
N	569	1.033	-	-
D	653	1.304	-	-
Subtotal Mayo	2.593	4.067	2.482	S/D
Acumulado Año	6.968	12.789	2.482	S/D

\* S/D: Sin Datos

Fuente: MINAGRI con datos del SENASA.



Fuente: MINAGRI con datos del SENASA.

**PRECIO CERDO EN PIE ARGENTINA \***

Precios Cerdo en pie en Argentina		
Semanas 2013	Capón General Prom. Ponderado	
	Promedio	Máximo
27	7,14	8,98 ↓
26	7,45	9,12 ↓
25	7,30	9,13 ↓
24	7,34	9,16 ↑
23	7,21	8,97 ↓
22	7,40	9,11 ↓

Semana 27: 01 /07/2013 al 05 /07/2013

Fuente: MINAGRI con datos del Sistema Informativo de Precios Porcinos

**PRECIO CERDO EN PIE INTERNACIONAL \***

Precio cerdo en pie Internacional (dólar/kg)			
PAÍS	Argentina	Brasil	Chile
2013	u\$\$/kg		
E	1,88	1,63	0,96
F	1,85	1,73	0,98
M	1,81	1,61	1,00
A	1,78	1,43	1,17
M	1,73	1,23	1,29
J	1,67	1,22	1,28
J	-	-	-
A	-	-	-
S	-	-	-
O	-	-	-
N	-	-	-
D	-	-	-
Prom. País	1,79	1,48	1,11

Chile: Precios a productor de Cerdo de consumo

Brasil: Precios a productor de Santa Catarina

Argentina: Precios capón gal. Máx. promedio ponderado

\* La información detallada en el documento es provisoria y se encuentra sujeta a modificaciones.